

Rozbudowa i nadbudowa Przyczonki Miejskiej przy ul. Królowej Jadwigi 1 w Pieszyicach - dz. nr 189/1 obr. Pieszyce Środkowe NAZWA I ADRES obiektu budowlanego			
PROJEKT ARCH.-BUD. TYTUŁ (nazwa) RYSUNKU PLAN INSTALACJI OŚWIETLENIA - PIĘTRO			
Nr E-6 RYSUNEK	1:50 SKALA	05 2013 DATA PODPIS	inż. Józef Kuśmierz IMIE I NAZWISKO projektanta AUTOR PROJEKTU BUD.:
05 2013 DATA PODPIS	267/DOŚ/05 Nr uprawnień bud.	elektryczna specjalność	inż. Zbigniew Zieja IMIE I NAZWISKO sprawdzającego AUTOR PROJEKTU BUD.:

85

PRZEWÓD YDYŻO n x1,5 mm2

Oprawa ewakuacyjna jednostronna 8W 3H

Beryl M22 2x17W SES Szyba IP44 EVG Aw AT

Beryl M22 2x17W SES Szyba IP44 EVG

Agat Clean T5 3x54W PPAR SH IP65 Ra90 EVG Aw AT

Agat Clean T5 3x54W PPAR SH IP65 Ra90 EVG

Agat Clean T5 4x24W SH Mat IP65 EVG Aw AT

Agat Clean T5 4x24W SH Mat IP65 EVG

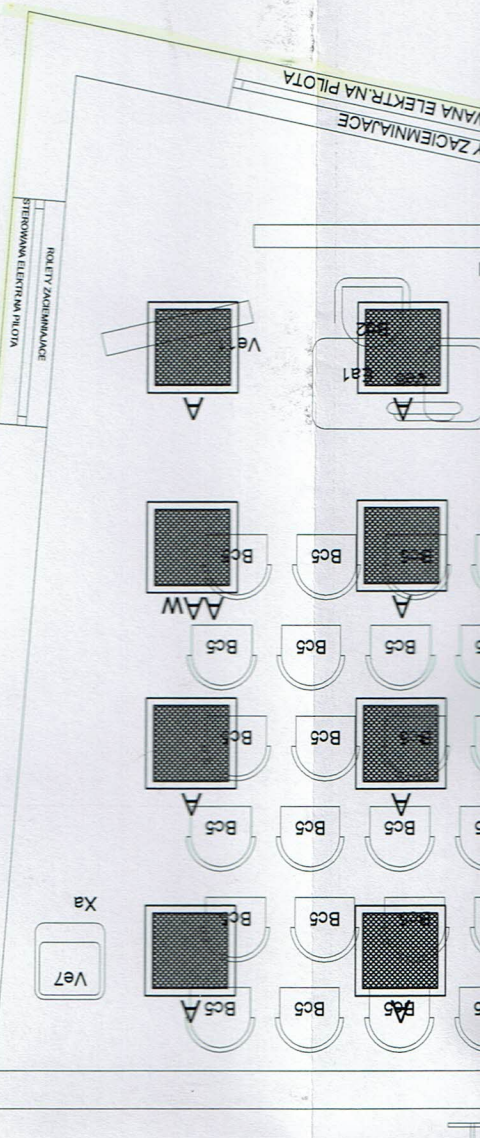
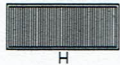
Agat T5 4x24W PLX-LT IP20 EVG Aw AT

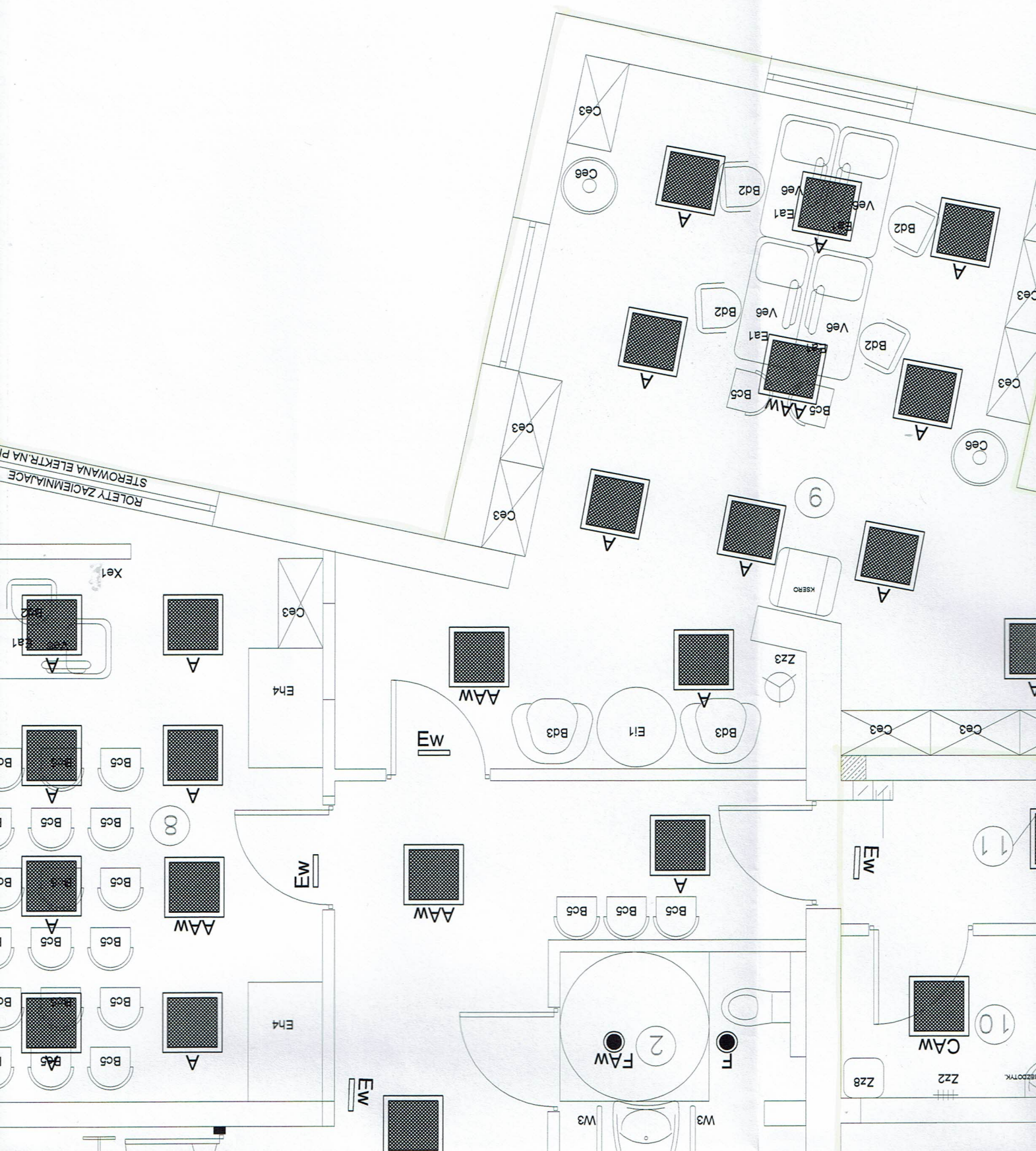
Agat T5 4x24W PLX-LT IP20 EVG

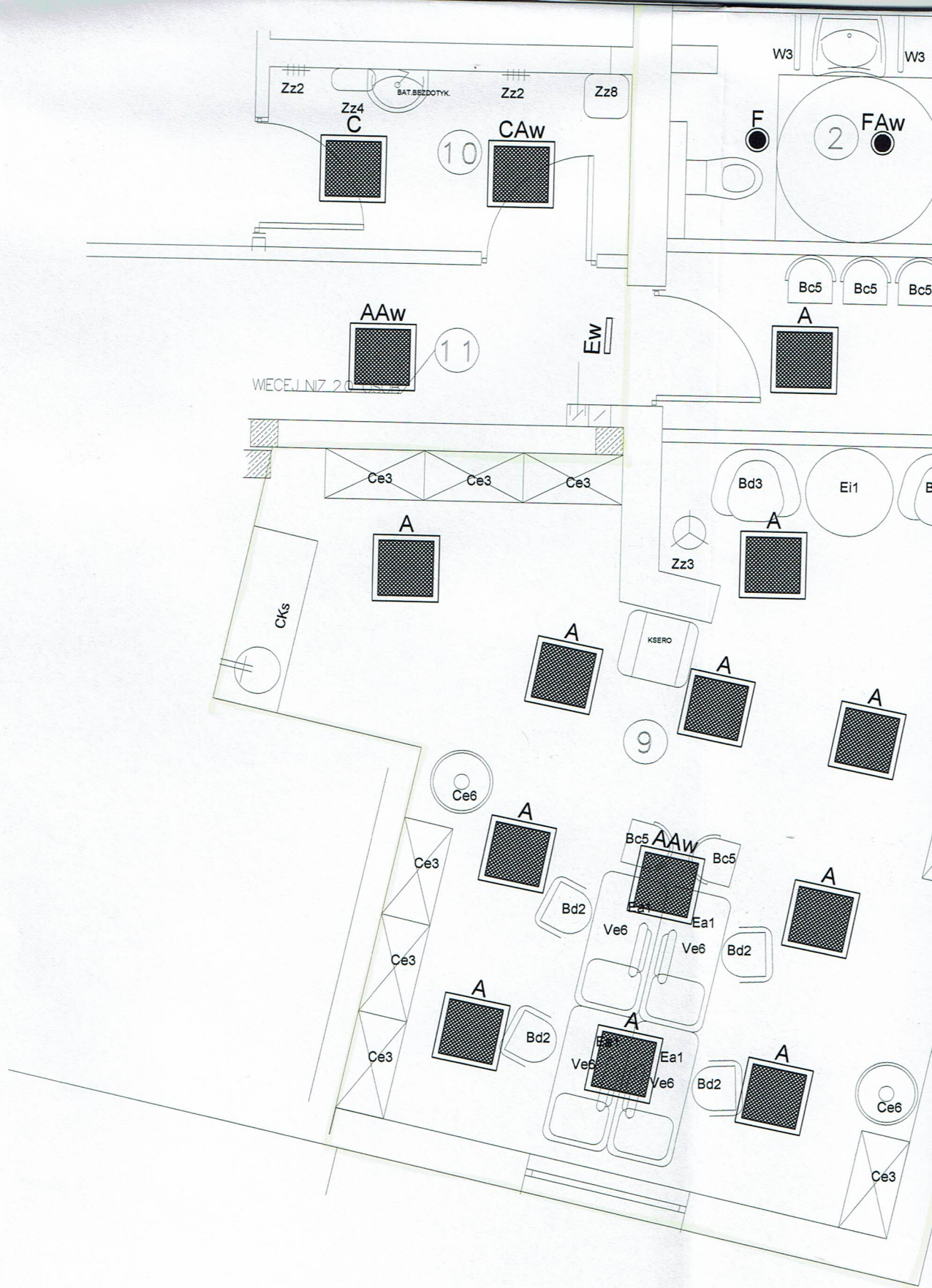
ZASTOSOWANA OPRAWA

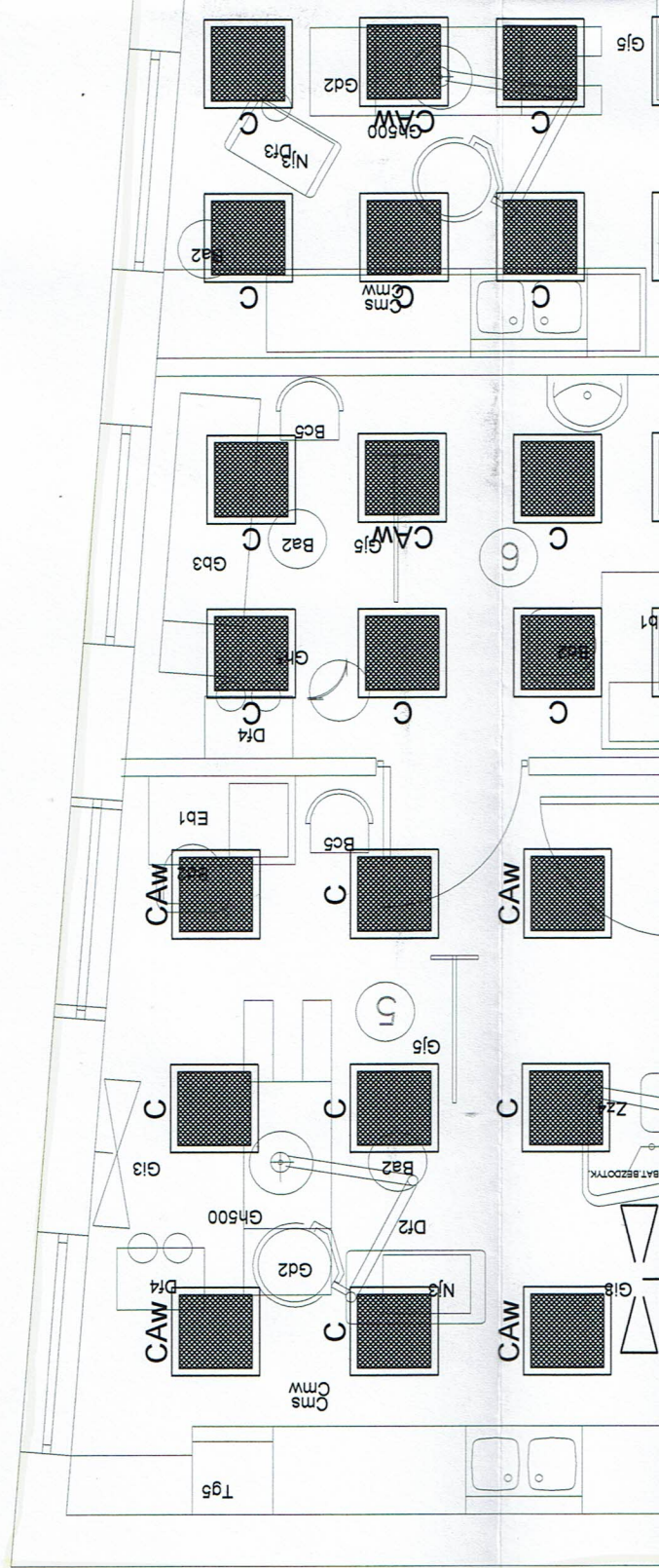
TN-S

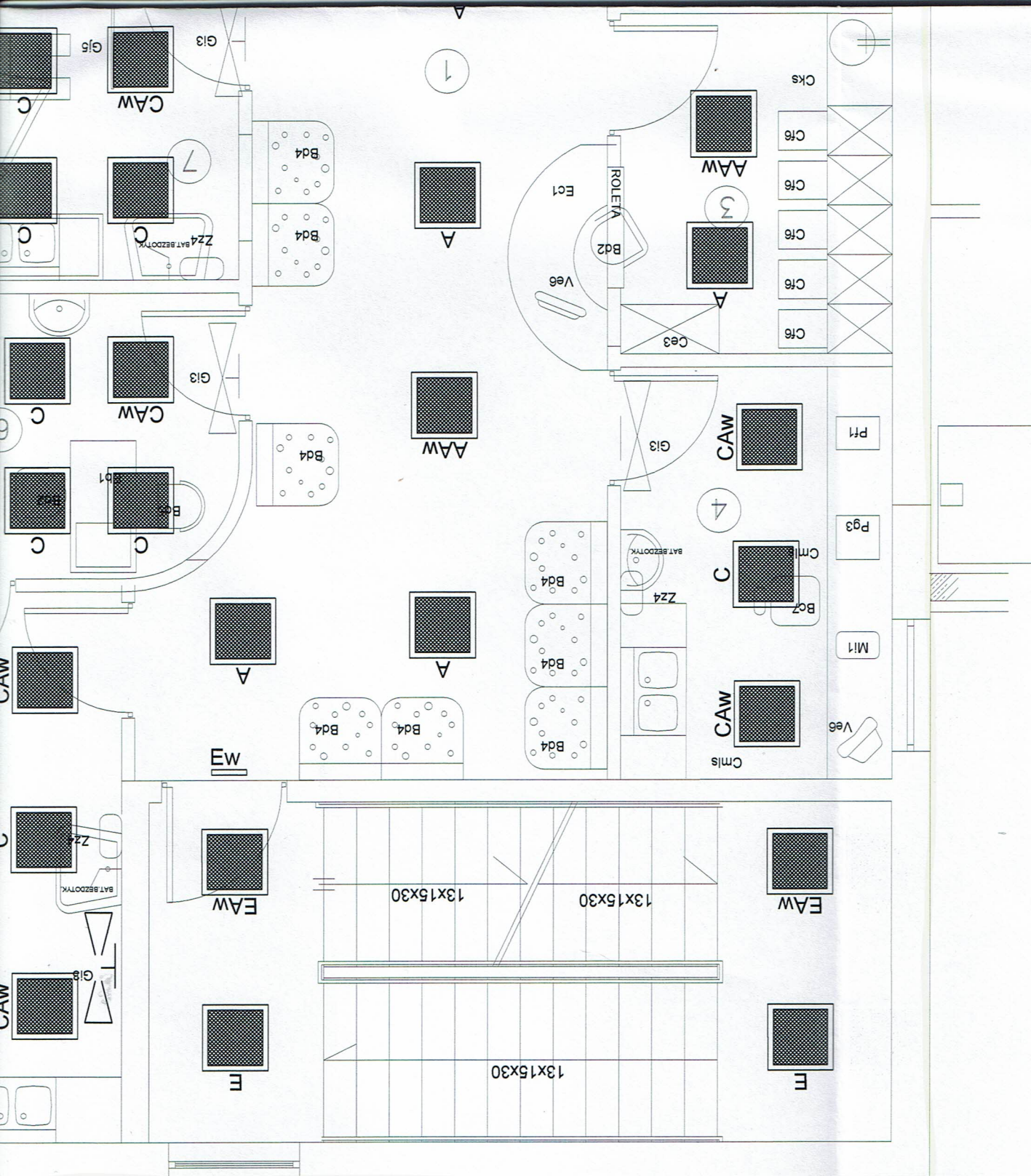
SYMBOL





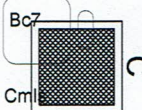








Mi1



Pg3

4

Pf1



Cf6

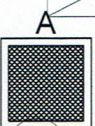
Cf6

Cf6

Cf6

Cf6

Cks



3

AAw

